

La Cit  musicale-Metz

Maison de toutes les musiques et de la danse, la Cit  musicale-Metz est le fruit de l'histoire de la Ville de Metz et de la R gion Grand Est traditionnellement acquises   la musique. Projet pr curseur en France sur ce mod le, la Cit  musicale-Metz est n e en 2016 du rapprochement du Syndicat mixte de l'Orchestre national de Metz Grand Est et de l' tablissement public Metz en Sc nes qui g re trois salles de spectacle de la ville (Arsenal, BAM et Trinitaires).

Elle d veloppe un projet ambitieux au service de la cr ation et de l'innovation artistique   la crois e de toutes les esth tiques musicales et les disciplines et en faveur de tous les publics et d'amoureux de la musique. Un important volet social et  ducatif permet aux jeunes, aux familles, aux personnes les plus  loign es des salles de spectacle de d couvrir les plaisirs de la musique   travers des actions d' ducation artistique ou de m diation.

La Cit  musicale-Metz est un projet f d rateur unique en son genre qui d veloppe  galement tout un champ d'activit s pour et avec les entreprises. N h tez plus et organisez vos  v nements   la Cit  musicale-Metz !

Les lieux



L'Arsenal
3, avenue Ney
57000 Metz



La BAM
20, boulevard d'Alsace
57070 Metz



Les Trinitaires
12, rue des Trinitaires
57000 Metz



La Maison de l'Orchestre
31, rue de Belletanche
57000 Metz

Les offres entreprises : proposez   vos clients, partenaires et collaborateurs, une exp rience unique dans un cadre exceptionnel,   la Cit  musicale-Metz !

Autour de nos concerts et de nos spectacles, nous vous proposons des formules « cl  en main » : soir es priv es, spectacles et cocktails, projets de team building... Nous nous occupons de tous les aspects de l'organisation pour concevoir, sur mesure, un  v nement d'exception pour vos invit s.

Soir e   l'Arsenal

Lors d'un concert ou spectacle de votre choix, b n ficiez d'un placement de prestige, d'un accueil personnalis , du programme du spectacle (pouvant  tre personnalis  avec le logo et un mot de l'entreprise), d'une coupe de champagne ou d'un cocktail dans un espace privatis .

Soir e   la BAM et aux Trinitaires

Lors d'un concert de votre choix, b n ficiez d'un placement de prestige, d'un accueil personnalis , d'une coupe de champagne ou d'un cocktail dans un espace privatis .

Musique et vin

Venez, avec vos clients et collaborateurs, vivre une soir e inoubliable autour de la musique et du vin.   l'occasion d'un concert de l'Orchestre national de Metz Grand Est, dans la Grande Salle de l'Arsenal, d gustez avant le concert,   l'entracte et   la fin du spectacle des vins d'exception en compagnie d'un sommelier. Faites l'exp rience des liens entre musique, c pages et ar mes, tout en b n ficiant d'un placement de prestige en salle. Un programme de la soir e personnalis  avec les vins d gust s et les  uvres musicales sera offert   vos invit s.

Ateliers musicaux

Envie de team-building diff rent, de proposer   vos clients et collaborateurs un atelier musical immersif ? La Cit  musicale-Metz vous propose plusieurs ateliers de cr ation musicale (instruments et voix) et des rencontres avec nos artistes. Les ateliers sont construits sur mesure selon vos besoins.

Musique et management

Les liens entre le management dans une entreprise et les relations entre le chef d'orchestre et ses musiciens sont significatifs. La Cit  musicale-Metz vous propose des ateliers, des rencontres avec chef d'orchestre et musiciens, permettant   vos cadres et dirigeants de faire des passerelles entre deux univers. Ouverture d'esprit, cr ativit  et immersion seront au programme de ces ateliers construits sur mesure selon vos besoins.

Immersion dans l'orchestre

Imaginez ressentir la musique de l'int rieur, voir et sentir l'archet du violoniste, percevoir les infimes mouvements du chef d'orchestre... Vous  tes bien au c ur de l'Orchestre national de Metz Grand Est pendant une r p tition ! Une exp rience immersive et sensorielle d'exception   proposer   vos clients et collaborateurs en qu te de d couverte et de sensations fortes.

Blind Test

Vivez une soir e ludique et conviviale   la Cit  musicale-Metz. Autour de musiciens de l'Orchestre national de Metz Grand Est,  coutez et devinez les airs et m lodies les plus c l bres de films, de s ries ou m me, pour vos  v nements familiaux, de dessins anim s. Challenge, r compenses, rencontres et  changes seront propos s aux collaborateurs et clients de votre entreprise. Ce concert peut  tre propos  au sein de votre entreprise.

Concert de musique de chambre

Accueillez au sein de votre entreprise un concert priv  de musique de chambre avec les musiciens de l'Orchestre national de Metz Grand Est. Autour d'un programme accessible et dynamique,  merveillez vos clients et collaborateurs et participez,   la fin du concert,   des  changes avec les musiciens.



  Christophe Urbain

Tarifs (HT/par personne)

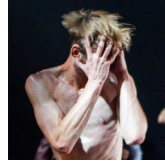
- Place Prestige, en fonction du spectacle : de 31     57   la place
- Place Prestige sur la programmation jeune public : 11   (- 14 ans) / 15   (adulte)
- Coupe de champagne dans un espace privatis  : 20  
- Table r serv e avec bouteille de champagne   l'entracte : 100   (tarif pour 6 personnes)
- Coupe de champagne et cocktail 6 pi ces dans un espace privatis  : tarif sur demande selon vos envies
- Coupe de champagne et cocktail 16 pi ces dans un espace privatis  : tarif sur demande selon vos envies
- Musique et vin : 150  
- Ateliers musicaux (1h30) : 80  
- Musique et management (1h30) : 80  
- Immersion dans l'orchestre (2h) : 300  
- Blind Test : 150  
- Concert de musique de chambre : tarif sur demande

Contacts

Anne-Claire Grehaigne
Responsable du d veloppement
acgrehaigne@citemusicale-metz.fr
06 13 85 50 22 / 03 72 60 17 20

Caroline Feltin
Charg e de d veloppement
cfeltin@citemusicale-metz.fr
06 19 64 37 28 / 03 87 39 92 01

Tout au long de la saison, vibrez lors de concerts et spectacles d'exception, du classique aux musiques actuelles, en passant par le jazz. Nous avons sélectionné pour vous des moments forts à découvrir ci-dessous. Envie d'un autre spectacle ? Retrouvez l'intégralité de la saison sur citemusicale-metz.fr !



Arsenal – jeudi 6 oct. 20h Emanuel Gat

LOVETRAIN2020

Emanuel Gat revisite l'art de la comédie musicale en s'appuyant sur la musique de Tears for Fears, duo iconique des années 1980. Fidèle à ses habitudes, le chorégraphe israélien se sert des tubes du groupe anglais comme point de départ des improvisations de ses 14 danseurs.



Arsenal – vendredi 14 oct. 20h Kaléidoscope viennois

Orchestre national de Metz Grand Est, Marzena Diakun, Théotime Langlois de Swarte

Théotime Langlois de Swarte, artiste associé de la Cité musicale-Metz, interprétera deux concertos pour violon, celui de Mozart et celui de Haydn pour cette très belle soirée symphonique autour de notre temps fort *Cordes en folie*.



Arsenal – jeudi 17 nov. 20h Fatoumata Diawara

Fenfo

D'abord connue comme comédienne, Fatoumata Diawara sort son 2^e album intitulé *Fenfo*, mêlant jazz, blues, pop et quelques subtiles touches électroniques. De sa voix douce et poignante, Fatoumata Diawara transmet des histoires d'exils et de guerre, et met aussi à l'honneur le dynamisme de la jeunesse africaine.



Arsenal – jeudi 8 déc. 20h Renaud Garcia-Fons

Le souffle des cordes

Virtuose du jazz, éternel amoureux des croisements, Renaud Garcia-Fons invite autour de sa contrebasse, qu'il a toujours considérée comme un instrument soliste, des instruments à cordes du monde entier, constituant ainsi un trait d'union précis et élégant entre différents mondes musicaux.



Arsenal – jeudi 26 jan. 20h Collegium Vocale Gent, Philippe Herreweghe

Cantates de Bach

Le chef belge revient à Metz, accompagné pour la première fois du Collegium Vocale Gent et nous propose trois cantates de Bach, dont les œuvres sont d'inépuisables sources de joies musicales et spirituelles.



Arsenal – vendredi 3 fév. 20h Augusta Holmès et Richard Wagner : le face à face

Orchestre national de Metz Grand Est, David Reiland, Ann Petersen

Une très belle soirée symphonique consacrée au compositeur allemand Richard Wagner et à la compositrice Augusta Holmès, grande admiratrice de la musique de Wagner. La mezzo-soprano Ann Petersen interprétera la partition la plus connue d'Augusta Holmès *La Nuit et l'Amour*, le pendant parfait aux *Wesendonck-Lieder* de Richard Wagner.



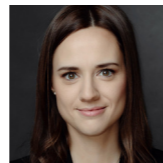
BAM – jeudi 2 mars 20h30 Bertrand Belin

Être au monde. Comment se fait-on à l'idée d'être ici-bas, soumis aux aléas d'une existence plus surprenante que nous ? Être au monde, flanqué d'une altérité avec laquelle on doit composer, pour le meilleur et pour le pire. C'est ce que raconte le septième album de Bertrand Belin. Antidote idéal à nos angoisses, nos solitudes, mixture hybride de pop francophone incitant à l'ivresse des sens et des luttes. Remède à la banalité actuelle, car refusant toutes contraintes. Être au monde, seuls mais ensemble, pour imaginer notre propre fable. Celle de *Tambour Vision*.



Arsenal – mercredi 15 mars 20h Laurence Equilbey, Insula orchestra et accentus

Fondés par Laurence Equilbey, les ensembles Insula orchestra et accentus ont pour objectif de servir les grandes œuvres des répertoires baroque, classique et romantique en se positionnant au plus près des pratiques historiques. À l'occasion des 30 ans d'accentus, les deux ensembles se consacrent ici à Mendelssohn.



Arsenal – vendredi 17 mars 20h Concerto pour piano n°1 de Chopin

Orchestre national de Metz Grand Est, Dina Gilbert, Jonathan Fournel

Dernière œuvre composée par Frédéric Chopin en Pologne, avant l'exil, le *Premier Concerto* révèle un jeune homme amoureux et conquérant. Nous y découvrirons le Mosellan Jonathan Fournel au piano, lancé en 2021 par son triomphe au Concours Reine Elisabeth.



Arsenal – jeudi 13 avr. 20h Anne Pacey et Cyril Pedrosa

Concert dessiné

Quand une batteuse shamane rencontre l'un des dessinateurs les plus inspirés de notre temps, un grand maître de la kora et les musiciens les plus demandés de la scène actuelle, cela ne peut faire que des étincelles. Les cinq compères nous emmènent dans un univers poétique où la musique et le dessin ne font plus qu'une seule et même entité.

Dans le cadre du temps fort *Musiques à croquer*.



Arsenal – vendredi 12 mai 20h De Nino Rota à Ennio Morricone

Orchestre national de Metz Grand Est, Ernst van Tiel

La musique de Nino Rota appartient à Federico Fellini comme celle d'Ennio Morricone à Sergio Leone. Mais ces partitions appartiennent surtout à nous tous : que nous connaissions ou non ces films, leurs bandes originales nous trottent dans la tête. D'inoubliables musiques de films (*Mission*, *Le Clan des Siciliens*, *Il était une fois dans l'Ouest...*) qui s'offrent à nous dans le cadre de la prochaine édition de Passages Transfestival consacrée à l'Italie.



Arsenal – samedi 27 mai 20h Rhoda Scott et Lady All Stars

À 83 ans, Rhoda Scott a de la fougue à revendre. En fondant le Lady Quartet, aujourd'hui devenu Lady All Stars, la bonne fée de l'orgue Hammond marque le jazz hexagonal en lui offrant l'une de ses premières formations 100% féminine de haute volée.



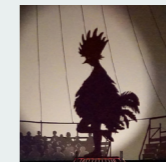
Arsenal – samedi 17 juin 20h L'Arpeggiata, Christina Pluhar

Si chaque nouveau programme de L'Arpeggiata fait toujours l'événement, c'est que la troupe réunie autour de Christina Pluhar a l'art et la manière de tisser les fils des musiques anciennes pour nous raconter une histoire toujours singulière. Cette fois-ci, la théorbiste, luthiste et harpiste d'origine autrichienne s'est imprégnée des musiques anciennes et traditionnelles grecques, macédoniennes, serbes, bulgares ou croates.

Dans le cadre du temps fort *Balkans* !

du côté des enfants

Et pourquoi ne pas convier vos invités en famille ? Accueillez vos clients et collaborateurs accompagnés de leurs enfants pour un moment convivial suivi d'une représentation musicale.



BAM – mercredi 23 nov. 19h (dès 8 ans) Natchav

Compagnie Les Ombres Portées

À la manière d'un film qui serait monté en direct sous les yeux des spectateurs, les marionnettistes et musiciens de la compagnie Les Ombres Portées nous plongent dans les coulisses du cirque Natchav. Ce spectacle est une ode à la liberté d'un art nomade, un théâtre d'ombre qui projette en grand décors mobiles et personnages défilant la pesanteur, toujours guidé par la musique.