

Les ateliers de pratique artistique

Les ateliers de préparation

Les ateliers de préparation permettent de découvrir en amont d'un spectacle l'univers des artistes par la rencontre ou la pratique. Ces ateliers sont ponctuels.



MATERNELLE

Mon PROG.HB.ZérO

En lien avec *PROG.HB.ZérO* p.19
lundi 22 + mardi 23 nov. 10h
réalisé par **Aurore Gruel, artiste chorégraphique**
Du jeu à la danse, cet atelier ouvre la porte de l'univers des Hommes Boîtes par l'exploration des corps, des formes, des couleurs et des sons, pour une aventure poétique et ludique haute en rebondissements.
Durée: 1h
Capacité: 2 classes

Mon Hippocampe

En lien avec *Hippocampe* p.20
mardi 30 nov. 10h + 14h
réalisé par **Martine Waniowski, metteuse en scène et comédienne**
Un voyage émotionnel et scénique qui mettra en jeu les objets qui composent le spectacle, cubes et tiges de bois, afin de créer un imaginaire corporel et sonore, raconter une histoire autrement, se laisser aller à la poésie.

Mon armoire magique

En lien avec *Anna, Léo et le gros ours de l'armoire* p.26
entre le 3 jan. et le 3 mars
•ateliers d'éveil musical réalisés par **Fabienne Ritz, musicienne**
•ateliers de pliage de papier réalisés par **Aurèle Duda, plasticien plieur de papier**
En amont du spectacle, les enfants pourront s'initier à l'art du son ou du pliage en travaillant autour des personnages du conte musical (un ours pop-up, un serpent accordéon, un clown lanterne, un marin origami...)
Durée: 45 min
Capacité: 8 classes

Mon Smile

En lien avec *Smile* p.28
mardi 15 mars, 10h + 14h
réalisé par le duo **OCO**
Plongez avec le duo OCO dans l'univers du spectacle *Smile*, ciné-concert autour de Charlie Chaplin et des émotions. Les élèves pourront explorer par les onomatopées et la voix différentes émotions et découvrir l'univers musical du spectacle.
Durée: 2h
Capacité: 2 classes

PRIMAIRE

Mon Mowgli

En lien avec *Mowgli et la meute des loups* p.11
jeudi 7 oct. 10h + 14h
réalisé par **Sarah Poulain, fondatrice de Super Papier**
Le papier sera le fil conducteur de ces ateliers. Pour préfigurer le spectacle, les enfants seront invités à fabriquer un petit décor autour du thème de la jungle et des personnages de *Mowgli et la meute des loups*.
Durée: 1h
Capacité: 2 classes

Ma Boîte à joujoux

En lien avec *La Boîte à joujoux* p.16
Réalisé par **Nathalie Galloro, conteuse et les musiciens de l'Orchestre national de Metz**
Cet atelier est une invitation à la découverte des instruments de musique de l'orchestre à travers la technique du kamishibai, petit théâtre d'images d'origine japonaise, conté par Nathalie Galloro avec la complicité mélodique des musiciens de l'Orchestre national de Metz.
Durée: 1h
Capacité: 8 classes
Atelier sur demande par mail
mediation@citemusicale-metz.fr

Ma Petite Sirène

En lien avec *La Petite Sirène* p.21
jeudi 16 déc. 10h + 14h
réalisé par **Célia Pierre, chanteuse**
Chuchotée, parlée, chantée, criée! Venez découvrir les mystères insoupçonnés de votre voix autour du conte de la *Petite Sirène* totalement revisité. Cet atelier, en quelques vocalises, vous transformera en chanteurs merveilleux!
Durée: 1h
Capacité: 2 classes

Mon Yurei

En lien avec *Yurei* p.22
jeudi 20 jan. 10h + 14h
réalisé par **Brice Rouchet, danseur de la Compagnie Sin Qua Non Art**
Ces ateliers sont une sensibilisation à l'univers chorégraphique de *Yurei* et aux techniques de corps de Brice Rouchet. Initiez-vous à la danse électro, fondée sur des jeux de bras circulaires qui prend son énergie dans le *clubbing*, entrez dans le club!
Durée: 1h
Capacité: 2 classes

Mon Lux

En lien avec *Lux* p.24
mardi 22 fév. 10h + 14h
Plongez dans l'univers du spectacle *Lux* qui aborde le monde de la nuit et de l'imaginaire avec les photographes du collectif *Bout d'essais* qui vont sensibiliser les élèves au *light painting*. Les élèves vont pratiquer, expérimenter, imaginer puis réaliser une image nocturne. Créer leur nuit.
Durée: 1h30
Capacité: 2 classes

Ma Curieuse nature

En lien avec *Curieuse nature* p.29

jeudi 7 avr. 10h + 14h

réalisé par Christophe Costeque,
artiste intervenant

Un atelier original pour apprendre à façonner des objets sonores à partir de plantes ou d'éléments naturels. Une occasion de redécouvrir la nature qui nous entoure et de repartir avec un petit objet sonore construit de ses propres mains!

Durée: 2h

Capacité: 2 classes

Mon Eau douce

En lien avec *L'Eau douce* p.31

jeudi 28 avr. 10h + 14h

réalisé par une danseuse de la compagnie Pernette

Pour plonger dans l'univers de *L'Eau douce*, voici une approche des différents états de l'eau : de la glace, à la goutte, vers la fluidité sans oublier la vapeur d'eau... Il s'agit d'explorer la présence de l'eau tout autour de nous, de saisir son rapport au corps et à notre imaginaire jusqu'à convoquer les monstres des abysses!

Durée: 1h

Capacité: 2 classes

Ma Fille

En lien avec *Fille* p.34

jeudi 2 juin 10h + 14h

réalisé par Mélanie Gerber,
musicienne du Collectif L'Ouvre-Boîtes

Immergez-vous et venez découvrir l'univers musical du spectacle *Fille* avec la musicienne Mélanie Gerber. Les élèves pourront pratiquer les techniques de mise en voix et de mise en son pour recréer l'ambiance sonore du spectacle.

Durée: 2h

Capacité: 2 classes

COLLÈGE ET LYCÉE

Mon Trip

En lien avec *Trip* p.18

jeudi 18 nov.

réalisé par un danseur de la Compagnie

Corps in Situ

Cet atelier permet de pratiquer par l'exploration du corps une des phrases dansées du spectacle et de découvrir comment cette danse rythmée et codée peut devenir plus libre.

Durée: 2h

Capacité: 2 classes

Atelier sur demande par mail

mediation@citemusicale-metz.fr

Mon Onde

En lien avec *L'Onde*

Atelier sur demande

réalisé par Nacera Belaza, chorégraphe

Nacera Belaza n'a cessé d'interroger dans ses créations « le geste dansé » et elle nourrit son travail par les apports profonds de sa double culture, française et algérienne. L'enjeu de cet atelier sera de poursuivre la relation à l'autre et de poser un nouveau regard sur la scène.

Durée: 2h

Capacité: 1 classe

Mon Tesla

En lien avec *Tesla*

jeudi 13 jan. 14h

réalisé par Hervé Birolini, compositeur multimédia

Cet atelier de manipulation en lien avec la technologie musicale et une invitation à la rencontre autour de l'univers de *Tesla*, dans une démarche de poétisation de la technologie et de son champ lexical dans la musique et les arts vivants.

Durée: 1h

Capacité: 1 classe

Mon Acqua Alta

En lien avec *Acqua Alta* p.23

jeudi 27 + vendredi 28 jan.

Venez découvrir, à travers une installation qui complète le spectacle, le livre dont les dessins et les volumes en papier forment les décors de l'histoire et s'animent en réalité augmentée grâce à des tablettes ainsi qu'une immersion en réalité virtuelle dans une des scènes du spectacle.

Durée: 1h

Capacité: 4 classes

Atelier sur demande par mail

mediation@citemusicale-metz.fr

Atelier « Quint et science »

En lien avec *Requiem pour Napoléon*

par Le Concert de la Loge

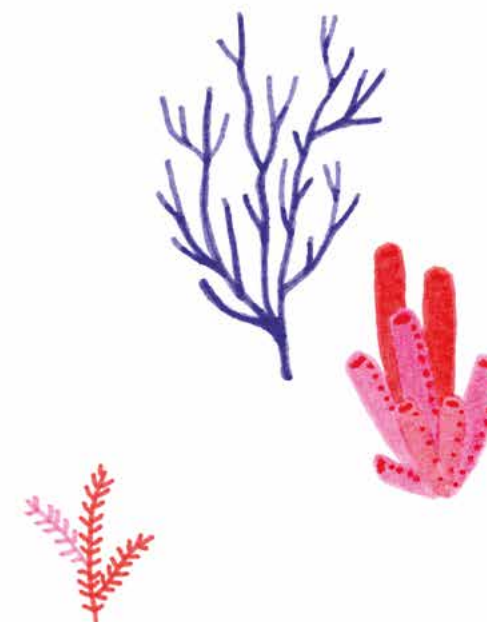
jeudi 3 fév. 9h-12h

Ce concert interactif invite les élèves à réaliser plusieurs expériences afin d'appréhender, selon leur niveau : - la hauteur - le timbre - l'enveloppe - l'intensité d'un son.

De la gamme tempérée, à l'expérience de Chladni en passant par le mur du son, ce concert pédagogique mené par quatre musiciens (quatuor à cordes) du Concert de la Loge et par un professeur de Maths/Sciences est une invitation à écouter les grands chefs-d'œuvre autrement.

Durée: 3h

Capacité: 1 classe



Les ateliers d'initiation

Les ateliers d'initiation sont des ateliers de pratique artistique, pouvant représenter jusqu'à 25h d'intervention réparties sur plusieurs séances. Pouvant se dérouler en classe ou dans les différentes salles de la Cité musicale-Metz, ils sont encadrés par des artistes professionnels.

Renseignements et réservations
mediation@citemusicale-metz.fr



PRIMAIRE

À la découverte des sons

En lien avec *Curieuse nature* p.29

réalisé par **Le semeur de son**

Autour du spectacle *Curieuse nature*, les élèves pourront réaliser des objets sonores fabriqués à partir d'éléments de la nature et découvrir les sons pour en créer une partition musicale grâce aux conseils du semeur de sons.

Durée : 12h

Capacité : 1 classe

Nature et Sauvage

En lien avec *Fille* p.34

réalisé par **Céline Marchal-Sant et Mélanie Gerber**, artistes du Collectif L'Ouvre-Boîtes

Les élèves pourront expérimenter le processus de création du spectacle *Fille*, conte musical acrobatique, par un atelier d'écriture sur la relation à la nature et au sauvage. Ils pourront ensuite le mettre en voix et en sons pour créer l'ambiance sonore de leur texte.

Durée : 18h

Capacité : 1 classe

Le concerto espagnol

En lien avec *Concerto d'Aranjuez* p.30

jeudi 17 + vendredi 18 mars

jeudi 7 + vendredi 8 avr.

La médiatrice Camille Villanove proposera des ateliers de pratique alliant musique et arts plastiques pour découvrir la guitare classique et la musique espagnole, et plonger ainsi dans le concert.

Durée : 12h

Capacité : 2 classes

Les ateliers de création

Les ateliers de création sont des ateliers de pratique artistique se répartissant sur toute l'année scolaire et pouvant atteindre jusqu'à 50h.

Renseignements et réservations
mediation@citemusicale-metz.fr



MATERNELLE

Musique des jardins

En lien avec *Hippocampe* p.20

par les artistes de la **Compagnie Les Bestioles**

En utilisant à la fois le théâtre, la musique, la manipulation d'objets, la danse, l'écriture poétique, nous explorerons des univers abstraits afin de composer notre propre histoire, nous inventerons un monde imaginaire qui s'inspirera de forêts et de jardins fantastiques et chimériques.

Durée : 50h

Capacité : 3 classes

Nuances de bruitage

En lien avec *Smile* p.28

par le duo **OCO**

En créant la bande son d'un court métrage en bruitages, les enfants pourront expérimenter les techniques des bruitages et percevoir comment les différents sons, en lien avec l'image, véhiculent des émotions. À partir d'un même court-métrage, deux bandes sons seront créées : les élèves de maternelle réaliseront une bande son effectuée à partir de bruits de bouche, et ceux d'élémentaire une bande son avec les techniques utilisées par les bruiteurs professionnels.

Durée : 50h

Capacité : 2 classes

Les petits sons de l'armoire

En lien avec *Anna, Léo et le gros ours de l'armoire* p.26

par **Momtez Sridi, intervenant artistique**

En partenariat avec l'INECC Mission Voix Lorraine, les élèves réaliseront une production musicale autour du spectacle *Anna, Léo et le gros ours de l'armoire*, avec l'aide du musicien Momtez Sridi et la complicité de musiciens de l'Orchestre national de Metz.

Durée : 50h

Capacité : 3 classes

PRIMAIRE

La jungle de papier

En lien avec *Mowgli et la meute des loups* p.11

réalisé par Sarah Poulain, fondatrice de Super Papier

Le papier sera le fil conducteur de ces ateliers, chaque classe utilisant ce matériau de façon à se projeter dans l'espace scénique et réinventer leur propre Mowgli. Les trois projets différents s'articuleront autour de la création de décors et de personnages en mouvement, permettant ainsi aux enfants de penser la narration et la mise en scène d'un spectacle.

Durée : 50h

Capacité : 3 classes

Petits Hommes Boîtes

En lien avec *PROG.HB.ZérO* p.19

réalisé par Aurore Gruel, chorégraphe

Déplacer les Hommes Boîtes de la boîte noire vers des espaces publics, voici le défi qui nous est lancé. Les Hommes Boîtes ouvrent la porte d'un imaginaire, nous projettent dans une autre dimension entre réel et virtuel... Avec leurs têtes cubiques, ils ouvrent un univers où il faut inventer des règles, explorer le plaisir, la place de l'imaginaire et la nécessité des relations humaines.

Durée : 35h d'ateliers

Capacité : 3 classes

L'univers des sirènes

En lien avec *La Petite Sirène* p.21

réalisé par Nathalie Galloro, conteuse, Marie Mirgaine, illustratrice, et Célia Pierre, chanteuse

Ces ateliers mèneront à la création d'un conte visuel et sonore sous forme d'exposition immersive et follement onirique autour du conte de *La Petite Sirène* d'Andersen.

Durée : 50h

Capacité : 3 classes

Fantasmagorie

En lien avec *Yurei* p.22

réalisé par Sarah Baltzinger, chorégraphe

La chorégraphe propose à trois classes d'explorer par le geste et le corps en mouvement leur vision de la fantasmagorie. En explorant les techniques de corps propre au répertoire de Sarah Baltzinger, les élèves expérimentent, dans ces ateliers de découverte de la danse, les morcèlements intérieurs dont nous sommes sujets.

Durée : 50h

Capacité : 3 classes

Crépuscule

En lien avec *Lux* p.24

réalisé par le collectif Bout d'essais

La compagnie La Vouivre, abordant le monde de la nuit et de l'imaginaire, et les photographes du collectif Bout d'essais, vont faire sensibiliser les jeunes au *light painting*. Le *light painting* est une technique visuelle de prise de vue photographique fondée sur la captation de la lumière dans un état temporel et d'espace. Le temps de pose long et le cadrage difficile occasionnent un résultat aléatoire et incertain rendant d'autant plus intéressante son approche.

Durée : 50h

Capacité : 3 classes

Musique des éléments

En lien avec *L'Eau douce* p.31

réalisé par Éline Dussart, La Fibre collectif Grand Est

Du ruisseau à la cascade, du flocon à la glace, de la pluie à la vapeur. L'eau traverse notre environnement en de multiples états ayant chacun une résonance acoustique, un timbre unique et malléable. Les ateliers plastique et musical s'articuleront autour de l'analyse des sons produits par les états de l'eau, la manipulation responsable de matériaux en vue d'une reproduction amplifiée de ces sonorités, puis la production d'une pièce musicale originale.

Durée : 50h

Capacité : 3 classes



De vives voix

En lien avec *Reine de cœur* p.35

réalisé par Célia Pierre, chanteuse

Découvrez la voix sous toutes ses formes !

Porté par l'accompagnement du piano, et de la loopstation, aux infinies possibilités polyphoniques et rythmiques, le projet aboutira à la création de pièces vocales inédites mêlant des morceaux de vos chansons préférées avec des airs du répertoire classique.

Durée : 50h

Capacité : 3 classes

Des plis et des sons

En lien avec *Anna, Léo et le gros ours de l'armoire* p.26

réalisé par Fabienne Ritz, musicienne intervenante, et Aurèle Duda, scénographe plieur

En partenariat avec le Pôle Musique et Danse pour la septième année consécutive, de futurs enseignants de la musique se formeront à l'intervention musicale en milieu scolaire, guidés par la musicienne Fabienne Ritz et le plieur de papier Aurèle Duda. De décembre à mars, les élèves réaliseront une production musicale autour du spectacle *Anna, Léo et le gros ours de l'armoire*, utilisant la voix, le corps et des objets sonores.

Durée : 25h

Capacité : 1 classe de CP

À la rencontre de Mozart

En lien avec *Hommage à Mozart* à Mancieulles

réalisé par Delphine Froeliger, intervenante artistique

Tout au long de la saison, les élèves du Val de Briey réaliseront une production musicale autour de l'illustre compositeur Wolfgang Amadeus Mozart, avec l'aide de la musicienne Delphine Froeliger et des musiciens de l'Orchestre national de Metz.

Durée : 90h

Capacité : 6 classes de cycle 3

Musique de feu en terres rouges

En lien avec *Voix des terres rouges* à Villerupt, L'Arche

De janvier à juin, les élèves de l'école de Russange réaliseront une production musicale autour de *L'Amour sorcier* de Manuel de Falla et de la création *Voix des terres rouges* de Catherine Kontz, avec l'aide de la musicienne Christelle Bertringer et des musiciens de l'Orchestre national de Metz.

Durée : 50h

Capacité : 3 classes de cycle 3

COLLÈGE ET LYCÉE

Voyage Voyages

En lien avec *Trip* p.18

réalisé par les danseurs de la Compagnie Corps in Situ

Ce projet propose à deux classes de s'immerger dans le processus de création du spectacle *Trip*. Une première classe de collégiens travaillera sur les inspirations visuelles autour de la thématique du voyage et expérimentera les techniques de mise en lumière. Une deuxième classe pratiquera le voyage par les mouvements du corps.

Durée: 30h

Capacité: 2 classes

Les Furtifs - Fuir Un Réseau Trop Intrusif

En lien avec le spectacle *Les Furtifs*

réalisé par Isabelle Busac et Sélim Zahrani de la Compagnie Roland furieux

Cet atelier de théâtre et de création sonore vise à questionner les élèves : sommes-nous devenus des hommes machines ? C'est-à-dire des individus éloignés du Vivant, de la Nature ? Des monstres hybrides qui font corps avec les outils numériques ? Quels sont les modes de résistance que l'on peut inventer, imaginer pour échapper à « ce réseau trop intrusif » ?

Durée: 50h

Capacité: 3 classes

Follement cuivré

En lien avec le spectacle *Fatty se déchaîne* et *Classical Swing* d'Airelle Besson

Airelle Besson, compositrice et trompettiste, accompagnera les classes orchestre du collège Jules Ferry et de l'école Pierre et Marie Curie de Woippy (CM2) en lien avec la classe orchestre du collège Les Hauts de Blémont de Borny, dans la composition d'une pièce instrumentale follement inventive et cuivrée. Cette pièce, pensée avec les élèves et jouée par eux sous la direction d'Airelle Besson, sera un écho aux œuvres de l'artiste accueillie à l'Arsenal cette saison.

Durée: 50h

Capacité: 3 classes

Méta Voix

Dans le cadre de sa résidence à la Cité musicale-Metz, l'ensemble vocal Les Métaboles propose aux collégiens et aux lycéens un parcours de découverte du répertoire du chant choral et de la pratique vocale autour des concerts de l'ensemble programmés cette saison. Trois classes de collégiens et de lycéens seront impliquées pour travailler la technique vocale de l'ensemble autour des œuvres de Ravel, Poulenc et Gershwin.

Durée: 50h

Capacité: 3 classes

Orchestre ton lycée!

La Cité musicale-Metz entretient depuis de nombreuses années des relations privilégiées avec des lycées du territoire. Avec le dispositif « Orchestre ton lycée! », l'Orchestre national de Metz investit un établissement scolaire une journée entière, le temps de répétitions décentralisées ou de concerts commentés.

Cette journée spéciale donne lieu à un projet d'éducation artistique et culturelle, sur mesure, et fédère ainsi l'ensemble des équipes pédagogiques par son approche pluridisciplinaire en musique, histoire des arts, lettres, arts plastiques...

Durée: 50h

Capacité: 1 établissement

Les autres actions d'accompagnement



Artistes en herbe – Résidences artistiques en milieu scolaire

Dans le cadre des résidences d'artistes en milieu scolaire initiées par la Ville de Metz, la Cité musicale-Metz propose, chaque saison, des résidences en lien avec ses activités artistiques. Cette année, un projet d'éducation artistique et culturelle sera construit autour du spectacle *Anna, Léo et le gros ours de l'armoire* présenté par l'Orchestre national de Metz.

Capacité: 3 classes

Parcours Avenir

Consciente de l'importance de découvrir les différents corps de métiers qui font vivre les salles de spectacle, la Cité musicale-Metz propose une immersion permettant de découvrir la diversité des professions du secteur culturel. Ce parcours encourage l'engagement, la prise d'initiative et porte une attention particulière à l'orientation scolaire et professionnelle des jeunes. La Cité musicale-Metz accueille également chaque année des stagiaires de 3^e dans le cadre des stages d'observation.

Capacité: à la demande

Blind test

Lycées et établissements d'enseignement supérieur
Initiée par les musiciens de l'Orchestre national de Metz en partenariat avec les Bibliothèques-Médiathèques de Metz, la formule de blind tests permet de toucher le public lycéen et étudiant qui n'oserait ou ne penserait pas franchir les portes des salles de concert. Le service éducation et médiation propose une tournée dans les établissements avec un quatuor de musiciens de l'Orchestre national de Metz.

Capacité: sur demande

Peace&Lobe®

Peace&Lobe® est une opération de prévention des risques auditifs qui permet également de sensibiliser les enfants et adolescents à l'histoire des musiques amplifiées de manière ludique et décalée. Ce programme de prévention des risques auditifs est développé au niveau régional par Grabuge - Réseau Musiques Actuelles Grand Est en tant que relais de l'association Agi-Son, et bénéficie d'un soutien de l'ARS et du Conseil Régional Grand Est dans le cadre du Plan Régional Santé-Environnement (PRSE3).

PRIMAIRE L'appel du Tsar / Flying Orkestar
BAM - mardi 12 oct. 10h + 14h

COLLÈGE ET LYCÉE Rachid Wallas & The Fatpack
BAM - mardi 19 oct. 10h + 14h

