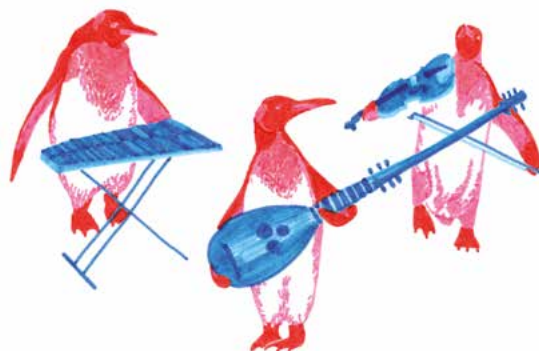


FAUNE ET FLORE

Qui n'a jamais construit une grenouille en papier ou imité le chant des animaux ? Magnifiés en sons comme en volumes, les végétaux et les animaux représentent une source d'inspiration foisonnante pour les artistes. Les musiques et pliage pour les enfants regorgent de représentations de la nature, pour mieux apprendre à se connaître et à connaître le monde qui nous entoure. Quand l'art transcende la nature, la feuille de l'arbre devient la partition du musicien ou l'origami du plasticien.



Spectacles du parcours

en journée

8 oct. 10h + 14h	Mowgli et la meute des loups	Arsenal
23 oct.-7 nov.	Expo Le Jardin de Papier Cie La Bande Passante	Arsenal
29 oct. 15h + 30 oct. 16h	Ville de Papier Cie La Bande Passante	Arsenal
4 + 5 + 6 nov. 9h45 + 11h	Nits Compagnie Paule et Paule	Arsenal
6 mars 16h	Kô & Kô les deux esquimaux	Arsenal
3 + 4 mars 9h30 + 10h30 + 14h + 15h	Anna, Léo et le gros ours de l'armoire Orchestre national de Metz	Arsenal
7 avr. 10h + 14h	Curieuse nature	BAM
9 avr. 16h	Concerto d'Aranjuez Orchestre national de Metz, Thibaut Garcia	Arsenal
29 avr. 10h + 14h	L'Eau douce Compagnie Pernette	Arsenal
21 + 22 mai 10h + 11h	Mount Batulao M A R Y S E	Trinitaires
2 juin 10h + 14h	Fille Collectif L'Ouvre-Boîtes	BAM

en soirée

8 oct. 20h	Concerto pour piano n°1 de Brahms Orchestre national de Metz	Arsenal
25 Fév. 20h	Couleurs ibériques Orchestre national de Metz	Arsenal

Formation professeurs

mercredi 19 jan. 14h–17h
par Fabienne Ritz, musicienne, et Aurèle Duda,
plasticien plieur de papier

Réalisez votre parcours EAC en fonction des actions culturelles proposées

- Visite des salles de la Cité musicale-Metz
- Dossier pédagogique
(consultable sur le site dès la rentrée)
- Formation pour les professionnels
- Sensibilisation en amont
- Bord de plateau
- Atelier de préparation* (cf p. 48)
- Atelier d'initiation* (cf p. 52)
- Atelier de création* (cf p. 53)
- Atelier pour primaires et collèges
par le Frac Lorraine *Incrocyables végétaux*

* Nombre de places limité

